

# BAUMA München 2022



## bauma



### IHRE VORTEILE:

- ✓ Tägliche Fahrten
- ✓ Schnell, bequem + günstig direkt zur Messe
- ✓ 1 Tag oder mit Hotel zentral in München
- ✓ Frühstück im Car auf Hinreise
- ✓ Hostessbetreuung im Car
- ✓ Gepäck-Service zum/vom Hotel
- ✓ Komfortcar mit \*\*\*\*/\*\*\*\*\* Sitzkomfort

Alle drei Jahre findet die grösste Fachmesse der Welt in München statt.

Treffen Sie internationale Marktführer, sehen Sie die taktgebenden Neuheiten aus aller Welt. Die Weltleitmesse bauma ist die global führende Plattform für Experten rund um Bau- und Baustoffmaschinen, Baufahrzeuge und Baugeräte sowie Bergbaumaschinen. Als Fachbesucher finden Sie hier die richtigen Anbieter und passgenaue

Lösungen für Ihren Bedarf. In München versammeln sich Hersteller, Fachbesucher und Experten aus der ganzen Welt. Treffen Sie Kollegen, Bekannte und Kunden. Bereichern Sie Ihr Business mit internationalen Kontakten. Spannende Specials der bauma informieren Sie über Trends, Tendenzen und News Ihrer Branche. Key Facts der letzten bauma: 605'000m<sup>2</sup> Ausstellungsfläche, 3'425 Aussteller aus 58 Ländern, 583'736 Besucher aus 219 Ländern.

### Reisedaten

#### Tägliche Abfahrten

- Sonntag, 23. Oktober 2022\*
- Montag, 24. Oktober 2022
- Dienstag, 25. Oktober 2022
- Mittwoch, 26. Oktober 2022
- Donnerstag, 27. Oktober 2022
- Freitag, 28. Oktober 2022
- Samstag, 29. Oktober 2022
- Sonntag, 30. Oktober 2022

\* Eröffnungshit, spätere Abfahrtszeiten und noch keine Messe, Messeeröffnung am Mo. 24.10.2022

### Reiseprogramm

#### 1-Tagesreise:

Direkte Route ab Einstiegsort via Bregenz nach München direkt zum Messegelände, Ankunft ca. 10.00 Uhr. Reichhaltiges Frühstück im Bus auf Hinfahrt. Rückfahrt ab Messegelände 17.30 Uhr gleiche Route zu den Einstiegsorten.

#### Mehrtagesreise:

Ein- und Ausstieg an der Messe. Der Bus bringt und holt Ihr Gepäck zum/ vom Hotel, Sie erreichen das Hotel bzw. die Messe mit den öffentlichen Verkehrsmittel/ U-Bahn, so bleiben Sie zeitlich unabhängig.

Abfahrt*	Abfahrtsort	Rückkehr
04.20h	Zürich Flughafen (auf Anfrage, ab 5 Pers.)	ca. 22.00h
04.45h	Winterthur Lagerhausstrasse	ca. 21.45h
05.15h	Wängi TG, Heini Car Büro, PP gratis	ca. 21.15h
06.45h	Abtwil SG, Heini Car Büro, PP gratis	ca. 20.45h
06.10h	Auf Anfrage: Rheineck Bahnhof (PP)	ca. 20.30h
<b>09.45h ca.</b>	<b>München Messe</b>	<b>17.30h</b>
Shuttlebus ab Ihrem Wunsch-Einstieg auf Anfrage (Aufpreis).		
<b>Öffnungszeiten Messe</b>		
Montag- Freitag	09.30 - 18.30h	
Samstag	08.30 - 18.30h	
Sonntag	09.30 - 16.30h	

**Jetzt Plätze sichern und buchen!**

☎ 052 378 14 24  
[www.heini-car.ch](http://www.heini-car.ch)



**INFOS & BUCHUNG**  
**Heini Car AG – Karl Dähler Reisen**  
 ☎ Abtwil 071 313 99 00 ☎ Wängi 052 378 14 24  
 ☎ Winterthur 052 223 20 30 ☎ Kreuzlingen 071 671 16 71  
[www.heini-car.ch](http://www.heini-car.ch)



KARL **DAHLER** REISEN

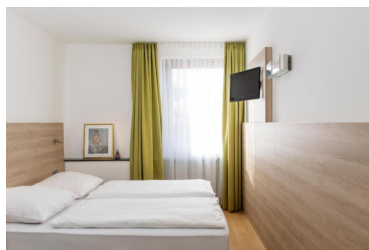
# BAUMA München 2022



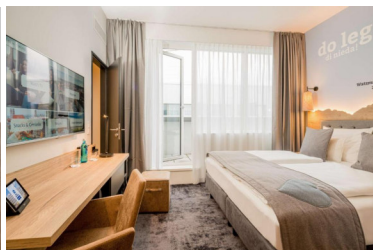
PREISE MEHRTAGESREISE Carfahrt mit Hotel	So - Mo 23.-24.10. Eröffnungs-Hit!	Mo - Di 24.-25.10.	Di - Mi 25.-26.10.	Mi - Do 26.-27.10.	Do - Fr 27.-28.10.	Fr - Sa 28.-29.10.	Sa - So 29.-30.10. WIR 30%!
Hotelkategorie*	Kat. A/ Kat. B	Kat. A/ Kat. B	Kat. A/ Kat. B	Kat. A/ Kat. B	Kat. A/ Kat. B	Kat. A/ Kat. B	Kat. A/ Kat. B
Reise im DZ/ZF	399.-/ 349.-	489.-/ 454.-	455.-/ 399.-	455.-/ 399.-	489.-/ 454.-	489.-/ 454.-	455.-/ 399.-
Verlängerungsnacht	--/--	325.-/ 245.-	285.-/ 215.-	285.-/ 215.-	325.-/ 245.-	325.-/ 245.-	285.-/ 215.-
Zuschlag EZ Reduktion Dreibettzi.	199.-/ 149.- - 50.-	199.-/ 149.- - 50.-	199.-/ 149.- - 50.-	199.-/ 149.- - 50.-	199.-/ 149.- - 50.-	199.-/ 149.- - 50.-	199.-/ 149.- - 50.-
PREISE 1-TAGESREISE Nur Carfahrt	Erwachsen ab 21 J.	Lehrlinge 16-20 J.	Kinder -15.99 J.	Nur Hinfahrt	Nur Rückfahrt	Hin- & Rückfahrt an verschiedenen Tagen	
<b>Mo. 24. – So. 30.10.</b>	85.-	75.-	65.-	65.-	50.-	115.-	
Ermässigungen	- Gruppen ab 6 Personen Fr. 5.- pro Person - Tagesfahrt Sonntag 30.10.2022 Fr. 10.- pro Person						

## PREISDEKLARATION

<b>Inbegriffen:</b>	Mehrtagesreisen: Carfahrt inklusive Frühstück im Car, gebuchte Zimmerkategorie (Basis Doppelzimmer/Frühstück), Gepäckservice Bus ⇔ Hotel, Personenbeförderungssteuer Deutschland.
<b>Hinweise:</b>	Abfahrt So. 23.10.2022: Kaffee und Gipfeli im Car anstelle Frühstück inbegriffen, infolge späterer Abreise, Messeeröffnung Mo. 24.10.2022. 1-Tagesreise: Carfahrt inklusive Frühstück im Car, Personenbeförderungssteuer Deutschland.
<b>Nicht inbegriffen:</b>	Messeeintritt (persönlich, online vergünstigt buchbar oder an Tageskasse zum Normaltarif), Tageskarte für U-Bahn in München (Tarif 2022: 1 Tag € 8.20 oder 48h CityTourCard € 20.90, am Automat erhältlich)
<b>Auf Anfrage:</b>	Ermässigung Dreibettzimmer und Zuschlag Einzelzimmer. Diese Zimmer sind nur in begrenzter Anzahl verfügbar! Messeeintritte sind personalifiziert und können online vorbestellt werden (günstiger als an Tageskasse).
<b>Gültigkeit:</b>	Alle Preise gültig, solange Zimmervorrat reicht. Preise gültig bis Eurokurs 1.15/ CHF. Es gelten unsere allgemeinen Geschäftsbedingungen. Alle Preise pro Person in CHF, MWST-CH befreit (Ausland).



Zimmerbeispiel Kat. A



Zimmerbeispiel Kat. B

### \*Hotelkategorien:

Zimmer solange Vorrat reicht, frühzeitige Buchung empfohlen!

### Kategorie A: Stadthotel im Zentrum\*\*\*

Stadthotel im Zentrum von München, 5-15 Gehminuten von der Altstadt und Hauptbahnhof, moderne Zimmer mit zweckmässiger Grösse.

### Kategorie B: Businesshotel semi-zentral\*\*\*

Modernes Hotel an semi-zentraler Lage im Umkreis des mittleren Ringes, ca. 3km von der Altstadt, zwischen Altstadt und Messegelände entfernt und Nähe U-Bahnstation, elegante, moderne Zimmer mit angenehmer Grösse.

Alle Hotelzimmer mit Bad/Dusche, WC, Flat-TV, teilweise WLAN inklusive. Frühstück im Hotel.

## Eigene Gruppe – Eigener Bus!

### Sie möchten mit einem eigenen Bus zur bauma fahren?

Mit Ihren Mitarbeitern?  
Mit Ihren Kunden?  
Mit Ihrem Verband?

Kontaktieren Sie uns, gerne unterbreiten wir Ihnen ein interessantes Angebot für Ihren geplanten Messebesuch an der bauma 2022. Gerne organisieren wir Ihnen auf Wunsch ein passendes Rahmenprogramm zu Ihrem Aufenthalt. Tages- oder Mehrtagesreisen mit Hotel (frühzeitig buchen!) sind möglich! Für kleine Gruppen im Kleinbus, für anspruchsvolle im 4-Sterne Komfortcar, für VIP im Königs-Bus oder für ungezwungene im Fun-Bus.ch



**Ihr Kontakt: 052 378 14 24**  
**www.heini-car.ch**